

เทศบาลตำบลยอ

โครงการ.

ก่อสร้างถนน คสล.  
ภายในหมู่บ้าน

สถานที่

บ้านท่าเสา หมู่ที่ 3 คมยอ  
อ.สองแคว จ.น่าน

สำรวจและ  
ออกแบบ

(นายเจี๊ยบ สารเชษฐ  
นาร่าง ไซธา)

เขียนแบบ

(นายวิบูลย์ พงษา  
ศ.ร.จ. ไชยา)

ตรวจสอบ

(นายเจี๊ยบ สารเชษฐ  
นาร่าง ไซธา)  
ผู้ควบคุมโครงการ

เซ็นชื่อ

(นายพงษ์เดช จรัส)  
ปลัดเทศบาลตำบลยอ

อนุมัติ

(นายเชิดศักดิ์ กิง)  
นายกเทศมนตรีตำบลยอ

แบบเลขที่. S/2561

วันที่. 5 กรกฎาคม 2560

แสดงบนแผนที่ 1:12

มาตราส่วน. 1:12

แผ่นที่. V/12

จุดก่อสร้างที่ 1 ทำการก่อสร้างถนนคอนกรีตเสริมเหล็ก ขนาดกว้าง 3.00 เมตร ยาว 55.00 เมตร (ดูแบบถนน คสล. 3.00 เมตรและขยายรายละเอียดจุดก่อสร้างที่ 1)

จุดก่อสร้างที่ 2 ทำการก่อสร้างถนนคอนกรีตเสริมเหล็ก (ดูแบบถนน คสล. ขนาด 4.00 เมตรและขยายรายละเอียดจุดก่อสร้างที่ 2)

จุดก่อสร้างที่ 3 ทำการก่อสร้างถนนคอนกรีตเสริมเหล็ก (ดูแบบถนน คสล. ขนาด 4.00 เมตรและขยายรายละเอียดจุดก่อสร้างที่ 3)

จุดก่อสร้างที่ 4 ทำการก่อสร้างถนนคอนกรีตเสริมเหล็ก ขนาดกว้าง 3.00 เมตร รายละเอียดดูในแบบแปลนจุดก่อสร้างที่ 4 (ดูแบบถนน คสล. ขนาด 3.00 เมตร)

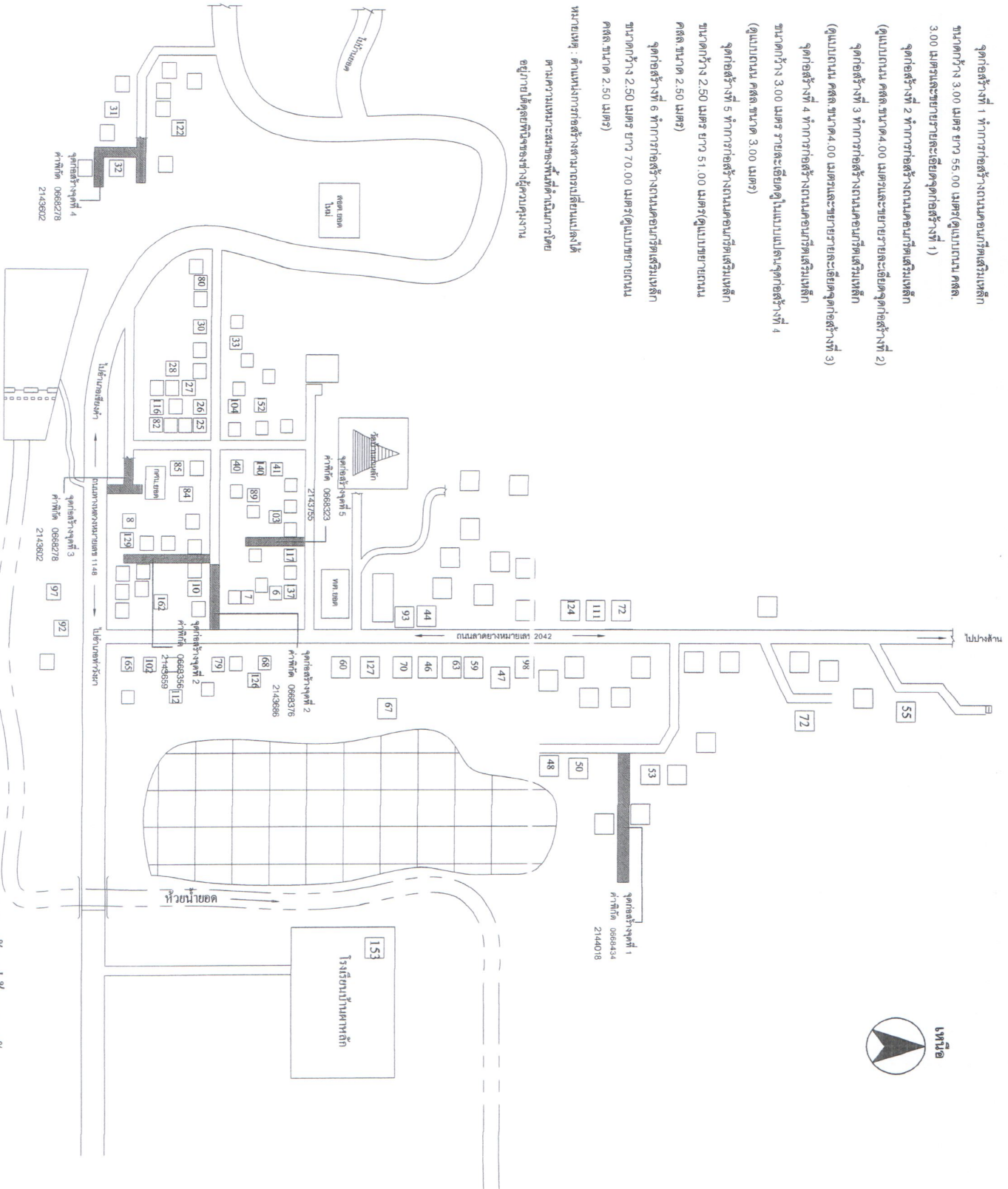
จุดก่อสร้างที่ 5 ทำการก่อสร้างถนนคอนกรีตเสริมเหล็ก ขนาดกว้าง 2.50 เมตร ยาว 51.00 เมตร (ดูแบบขยายถนน คสล. ขนาด 2.50 เมตร)

จุดก่อสร้างที่ 6 ทำการก่อสร้างถนนคอนกรีตเสริมเหล็ก ขนาดกว้าง 2.50 เมตร ยาว 70.00 เมตร (ดูแบบขยายถนน คสล. ขนาด 2.50 เมตร)

หมายเหตุ: ตำแหน่งการก่อสร้างสามารถเปลี่ยนแปลงได้

ตามความเหมาะสมของพื้นที่ได้ดำเนินการโดย

อยู่ภายใต้ศูยวิทยกิจของช่างผู้ควบคุมงาน



**เทศบาลตำบลยี่งอ**

โครงการ:

ก่อสร้างถนน คสล.  
ภายในหมู่บ้าน

สถานที่:

บ้านตาหลัก หมู่ที่ 3 ค.ยี่งอ  
อ.ยี่งอ จ.นราธิวาส

สำรวจและ  
ออกแบบ

(นายดำดีเพชร ตระกูลทรัพย์)  
นายดำดีเพชร

เขียนแบบ

(นายวีรวิทย์ พูลทอง)  
นางชางไฉดา

ตรวจสอบ

(นายอานันท์ ตระกูลทรัพย์)  
นางชางไฉดา

เห็นชอบ

(นายพงษ์เดช จรุงตา)  
นายกเทศมนตรีเทศบาลตำบลยี่งอ

อนุมัติ

(นายดำดีเพชร ภิรักษ์)  
นายกเทศมนตรีตำบลยี่งอ

แบบเลขที่: 5/2561

วัน/เดือน/ปี. 5 กรกฎาคม 2560

แสดงแบบ/พิมพ์/ยื่นก่อสร้าง

มาตรา 47. ไม่แสดงมาตรา 47

แผ่นที่: 2/12



**เทศบาลตำบลยี่ดง**

โครงการ

ก่อสร้างถนน คสล.  
ภายในหมู่บ้าน

สถานที่

บ้านมหาเหล็ก หมู่ที่ 3 ดอยด  
ค.ต.ดงแคว จ.บ้าน

สำรวจและ  
ออกแบบ

(นางจันทร์นัยพร สารชะธารณ์)  
นางช่างโยธา

เขียนแบบ  
(นายวิฑูริช พงษ์)  
นางช่างโยธา

ตรวจสอบ  
(นายอานันท์ สารชะธารณ์)  
นางช่างโยธา/วิศวกรเทคนิค  
ผู้ชำนาญการ

เห็นชอบ  
(นายอานันท์ สารชะ)  
นายกเทศมนตรีตำบลยี่ดง

อนุมัติ  
(นายวิฑูริช พงษ์)  
นายกเทศมนตรีตำบลยี่ดง

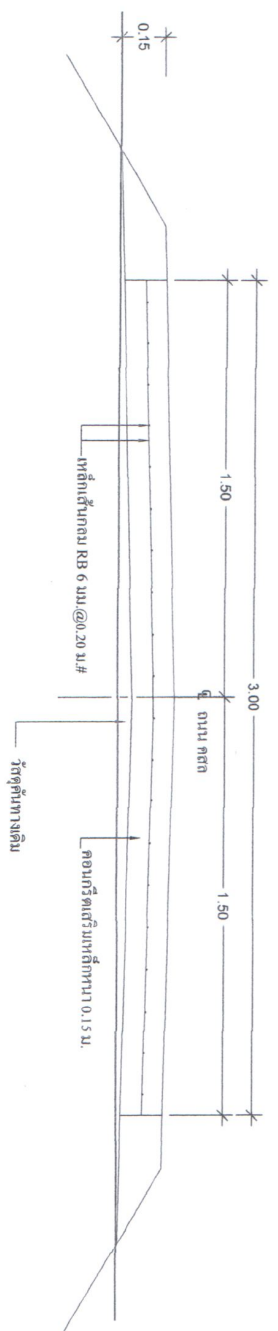
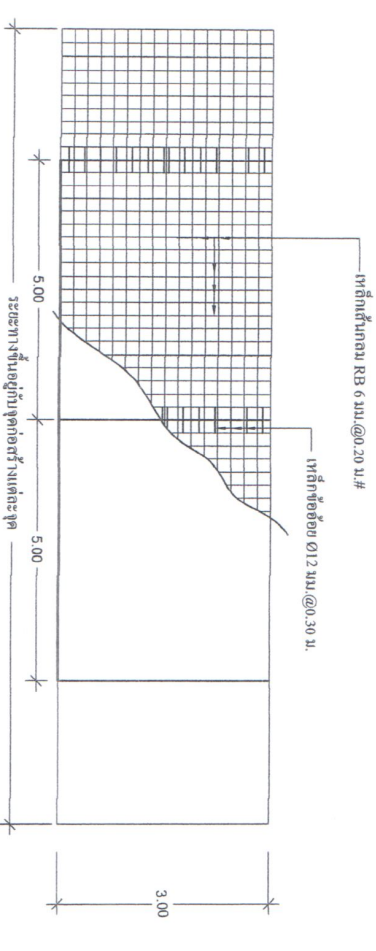
แบบเลขที่ 5/2561

วัน/เดือน/ปี 5 กรกฎาคม 2560

แสดงแบบ: ราชตะเชิดคนน

มาตราส่วน: ไม่แสดงมาตราส่วน

แผ่นที่ 3/12



**แสดงรูปตัดตามขวาง**

มาตราส่วน 1:25



**เทศบาลตำบลยอด**

โครงการ

ก่อสร้างถนน คสล.  
ภายในหมู่บ้าน

สถานที่

บ้านนาเหล็ก หมู่ที่ 3 ต.ยอด  
ค.สงขลา ๓ ตำบล

สำรวจ  
(นายอัครวิทย์ สารสะอาด)  
นายช่างโยธา

ผู้ควบคุม  
(นายรัฐภูมิ พูลอง)  
ป.ร.ช่างโยธา

ตรวจสอบ  
(นายอัครวิทย์ สารสะอาด)  
นายช่างโยธา  
ผู้ควบคุมงานก่อสร้าง

ผู้อนุมัติ  
(นายพงษ์เดช จงษ์ภักดิ์)  
นายกเทศมนตรีตำบลยอด

อนุมัติ  
(นายรัฐภูมิ พูลอง)  
นายกเทศมนตรีตำบลยอด

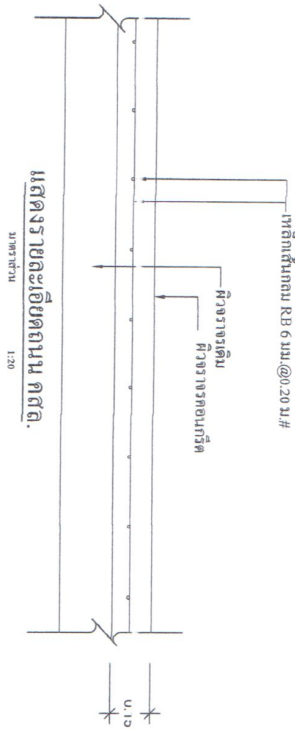
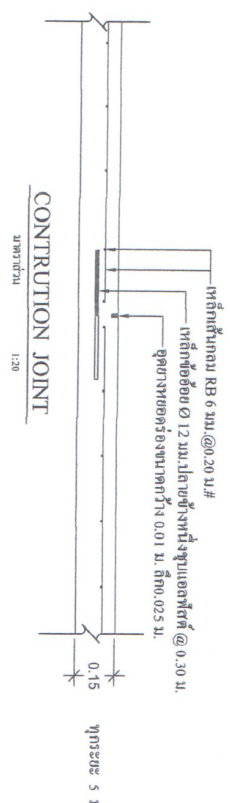
แบบเลขที่: 5/2561

วัน/เดือน/ปี. 5 กรกฎาคม 2560

แสดงแบบ: ราชตะเอ็ดตาน

มาตรา ๓๖. ไม่แสดงมาตราส่วน

แผ่นที่: 4/12



**ตารางที่ 1 TEMPERATURE STEEL**

SLAB THICKNESS, T CM.	CONTRACTION JOIN SPACING M.	TEMP. STEEL		LANE WIDTH, W M.	TRANSVERSE DIAMETER MM.	TEMP. STEEL SPACING CM.
		LONGITUDINAL DIAMETER MM.	SPACING CM.			
15	10	6	12	4.00	2.50	6
					3.00	6
					3.50	6
					4.00	6

**ตารางที่ 2 TIE BARS - DOWEL BARS**

SLAB THICKNESS, T CM.	LANE WIDTH, W M.	TIE BARS		DIAMETER MM.	CONTRACTION JOINT LENGTH CM.	DOWEL BARS									
		DIAMETER MM.	SPACING CM.			EXPANSION JOINT LENGTH CM.	SPACING CM.								
15	4.00	12	75	19	50	30	50								
								12	75	19	50				
												12	75	19	50



**เทศบาลตำบลยี่ดอ**

โครงการ.

ก่อสร้างถนน คสล.  
ภายในหมู่บ้าน

สถานที่.

บ้านสหกรณ์ หมู่ที่ 3 ต.ยี่ดอ  
อ.ตองเตจ จ.บ้าน

สำรวจ (ทางดินไหว ธาระฮารณ)  
นายช่างโยธา

เขียนแบบ (นายวิชาญ พงษ์)  
นายช่างโยธา

ตรวจสอบ (นายวิชาญ ธาระฮารณ)  
นายช่างโยธา วิศวกรรมการ  
ศึกษาเฉพาะกิจ

เห็นชอบ (นายวิชาญ ธาระฮารณ)  
นายกเทศมนตรี

อนุมัติ (นายวิชาญ ธาระฮารณ)  
นายกเทศมนตรี

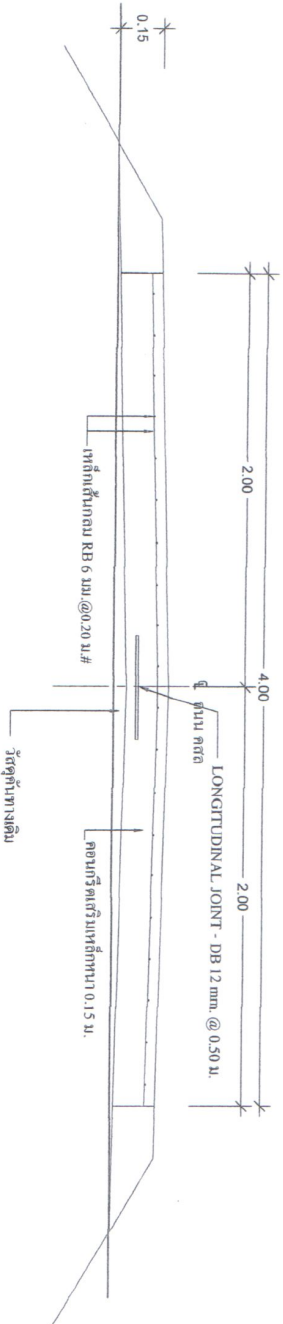
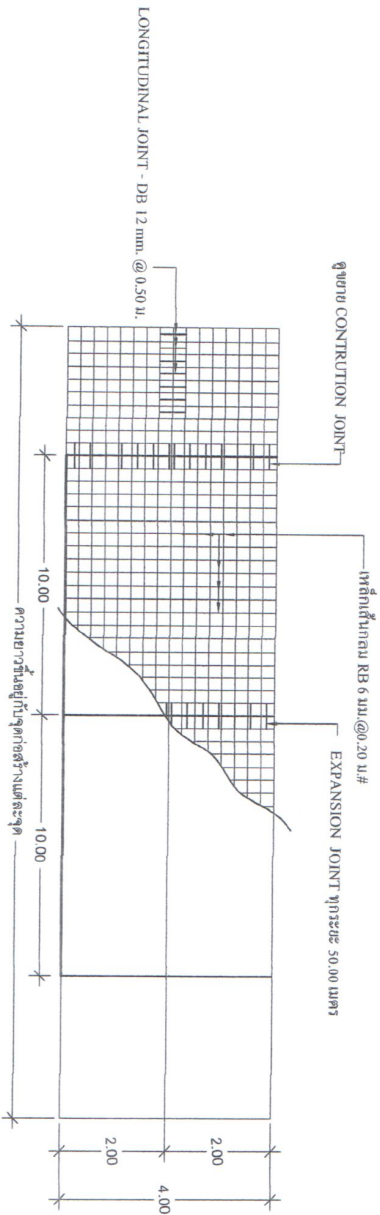
แบบเลขที่. S2561

วัน/เดือน/ปี. 5 กรกฎาคม 2560

แสดงแบบ: วิชาญ ธาระฮารณ

มาตราส่วน. 1:100

แผ่นที่. S/12



**แสดงรูปตัดตามขวาง**

มาตราส่วน

1:25



**เทศบาลตำบลยี่ดอ**

โครงการ...

ก่อสร้างถนน คสล.  
ภายในหมู่บ้าน

สถานที่...

บ้านคหฤกษ์ หมู่ที่ 3 ต.มอศ

๓ คสล.ขนาด ๓ เมตร

สำรวจ (นายดำรงนอร์ สารธอการณ์)  
นายช่างโยธา

เขียนแบบ (นายวรวิทย์ พงษ์กร)  
นายช่างโยธา

ตรวจสอบ (นายดำรงนอร์ สารธอการณ์)  
นายช่างโยธา

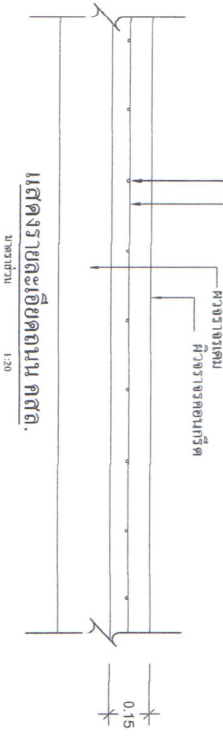
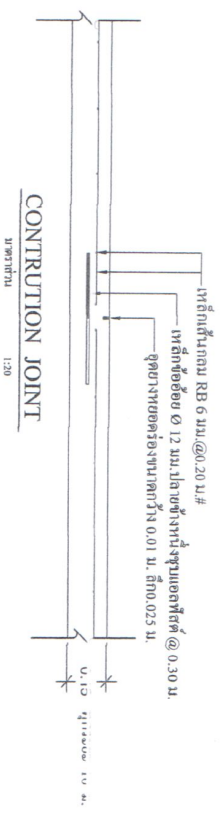
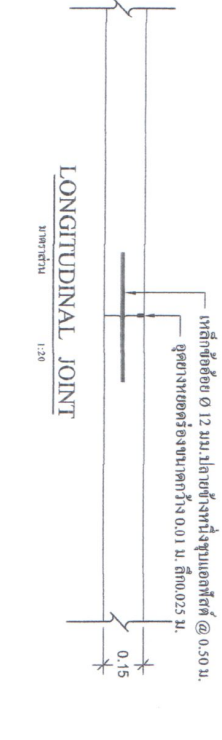
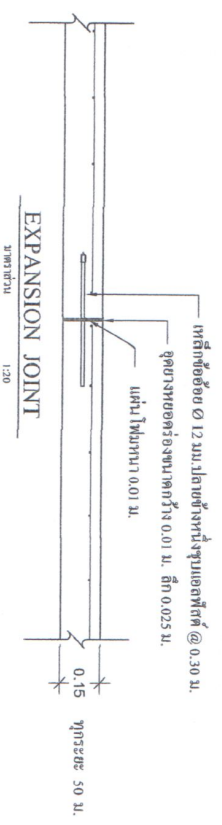
อนุมัติ (นายวิชาญศักดิ์ ธิมาลา)  
นายกเทศมนตรีตำบลยี่ดอ

แบบเลขที่: 5/2561

วัน/เดือน/ปี. 5 กรกฎาคม 2560

แสดงแบบ: รายละเอียดถนน

หน้าที. 6/12



**ตารางที่ 1 TEMPERATURE STEEL**

SLAB THICKNESS, T CM	CONTRACTION JOIN SPACING M.	LONGITUDINAL TEMP. STEEL		LANE WIDTH, W		TRANSVERSE TEMP. STEEL	
		DIAMETER MM.	SPACING CM.	M.	DIAMETER MM.	SPACING CM.	M.
15	10	6	12	2.50	6	50	6
				3.00	6	40	6
				3.50	6	35	6
				4.00	6	30	6

**ตารางที่ 2 TIE BARS - DOWEL BARS**

SLAB THICKNESS, T CM	LANE WIDTH, W M.	TIE BARS		DOWEL BARS	
		DIAMETER MM.	LENGTH CM	CONTRACTION JOINT LENGTH CM	EXPANSION JOINT SPACING CM
15	4.00	12	50	50	30
		12	50	50	30
		12	50	50	30
		12	50	50	30