



ฐานข้อมูลคนพิการตำบลยอด

ประจำปีงบประมาณ 2566

ฐานข้อมูลคนพิการ



คนพิการต่ำบลด

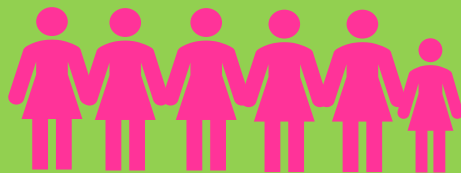
115 คน

=

4.11% ของประชากรต่ำบลด

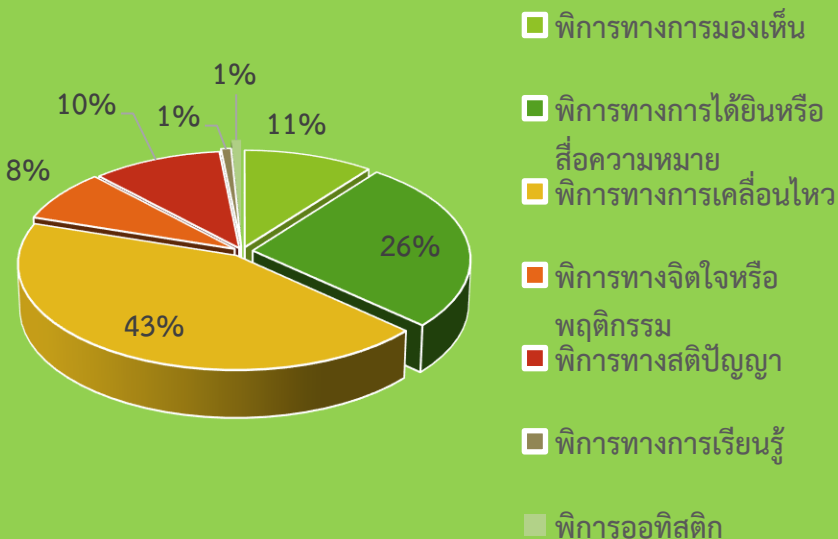


ร้อยละ 51.50

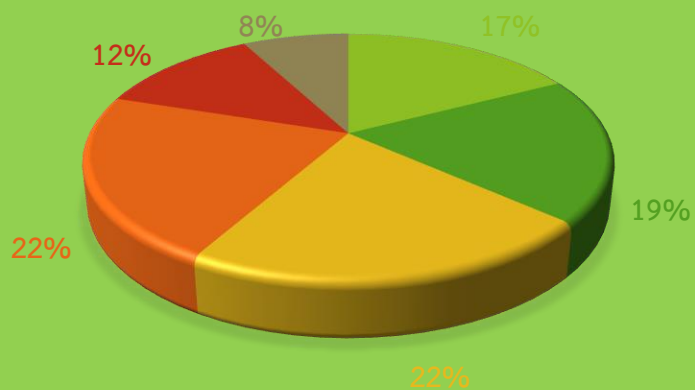


ร้อยละ 48.49

ประเภทความพิการ



จำนวนคนพิการแยกตามหมู่บ้าน



ช่วงอายุคนพิการ

1. อายุ 0 – 18 ปี บริบูรณ์



2. อายุ 18 ปี บริบูรณ์ขึ้นไป



■ หมู่ที่ 1 ■ หมู่ที่ 2 ■ หมู่ที่ 3 ■ หมู่ที่ 4 ■ หมู่ที่ 5 ■ หมู่ที่ 6