



เทพปาดตำลยอด

โครงการ:

ก่อสร้างโรงผลิตน้ำดื่ม  
เพื่อบริโภค

สถานที่:

บ้านยอด หมู่ที่ 2 ต.ยะด  
อ.สองแคว จ.น่าน

ผู้ร่าง/ ออกแบบ (นายจักรินทร์ สารวาทย์) นายช่างสถา

เขียนแบบ (นายวิฑูญ ทอกร) นายช่างโยธา

ตรวจ/ อนุมัติ (นายจักรินทร์ สารวาทย์) ผู้ชำนาญการวิชาชีพ

เห็นชอบ (นายพงษ์เดช อารม) ปลัดเทศบาลตำบลยอด

อนุมัติ (นายวิฑูญ ทอกร) นายช่างโยธา

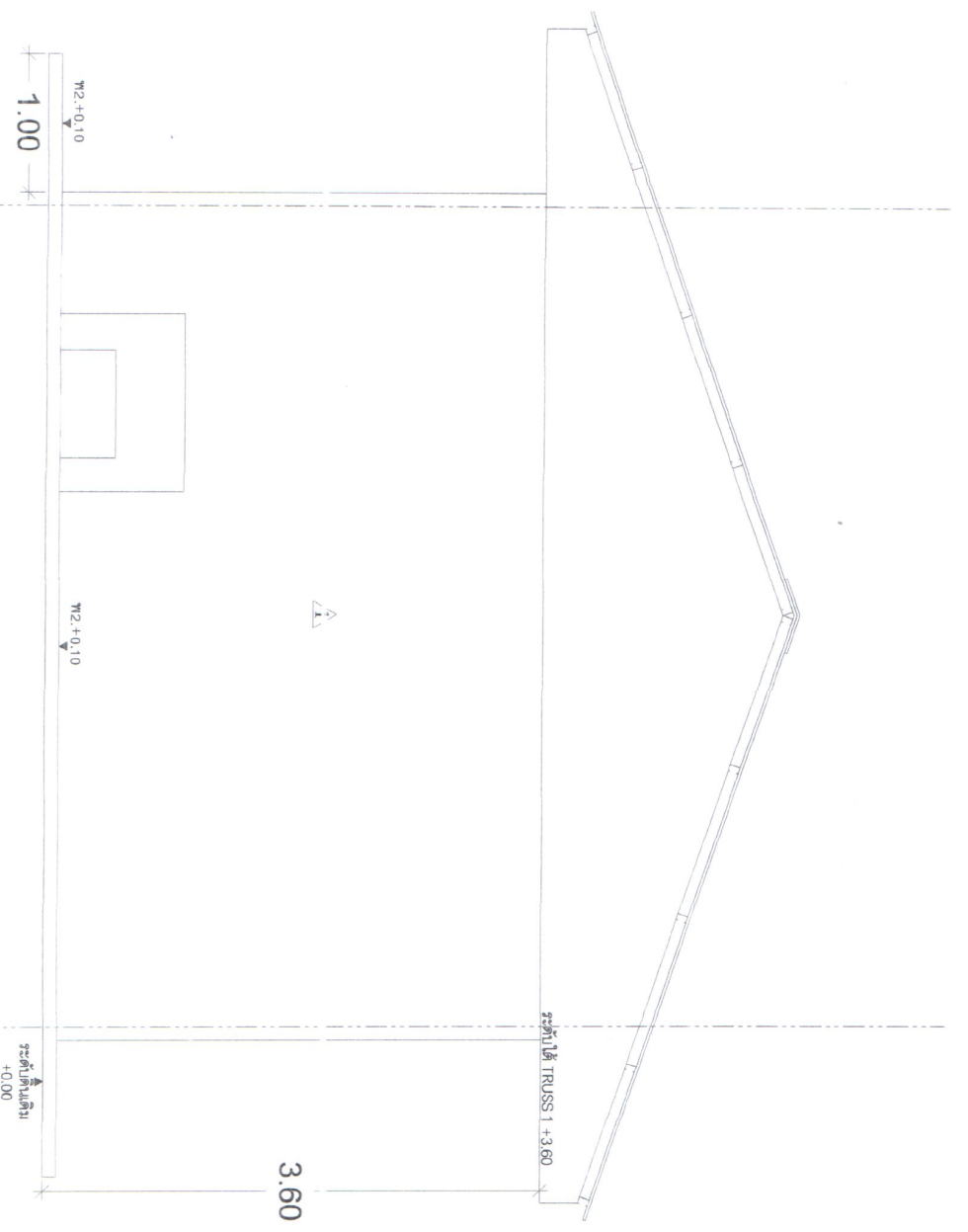
แบบเลขที่ 3/2561

รับเดือน/ปี. 27 กรกฎาคม 2560

แสดงแบบ: รูปด้าน D

มาตราส่วน: 1:50

แผ่นที่ 9/13



# รูปด้าน D

SCALE 1 : 50



เทศบาลตำบลยอชด

โครงการ

ก่อสร้างโรงผลิตน้ำดื่ม  
เพื่อบริโภค

สถานที่

บ้านยอชด หมู่ที่ 2 ต.ยอชด  
อ.สองแคว จ.น่าน

สำรวจ/  
ออกแบบ  
*WV*  
(นายณัฏฐ์ สารธรรมชัย)  
นายทรงไชยา

เขียนแบบ  
*วรัญญา*  
(นายวรัญญา ทดอง)  
คส.ช่างโยธา

ตรวจและปิด  
*WV*  
(นายณัฏฐ์ สารธรรมชัย)  
นายกช่างโยธา วิศวกรควบคุมงาน  
ผู้ออกแบบการก่อสร้าง

เห็นชอบ  
*WT*  
(นายพงษ์ศักดิ์ จงรชดา)  
ปลัดเทศบาลตำบลยอชด

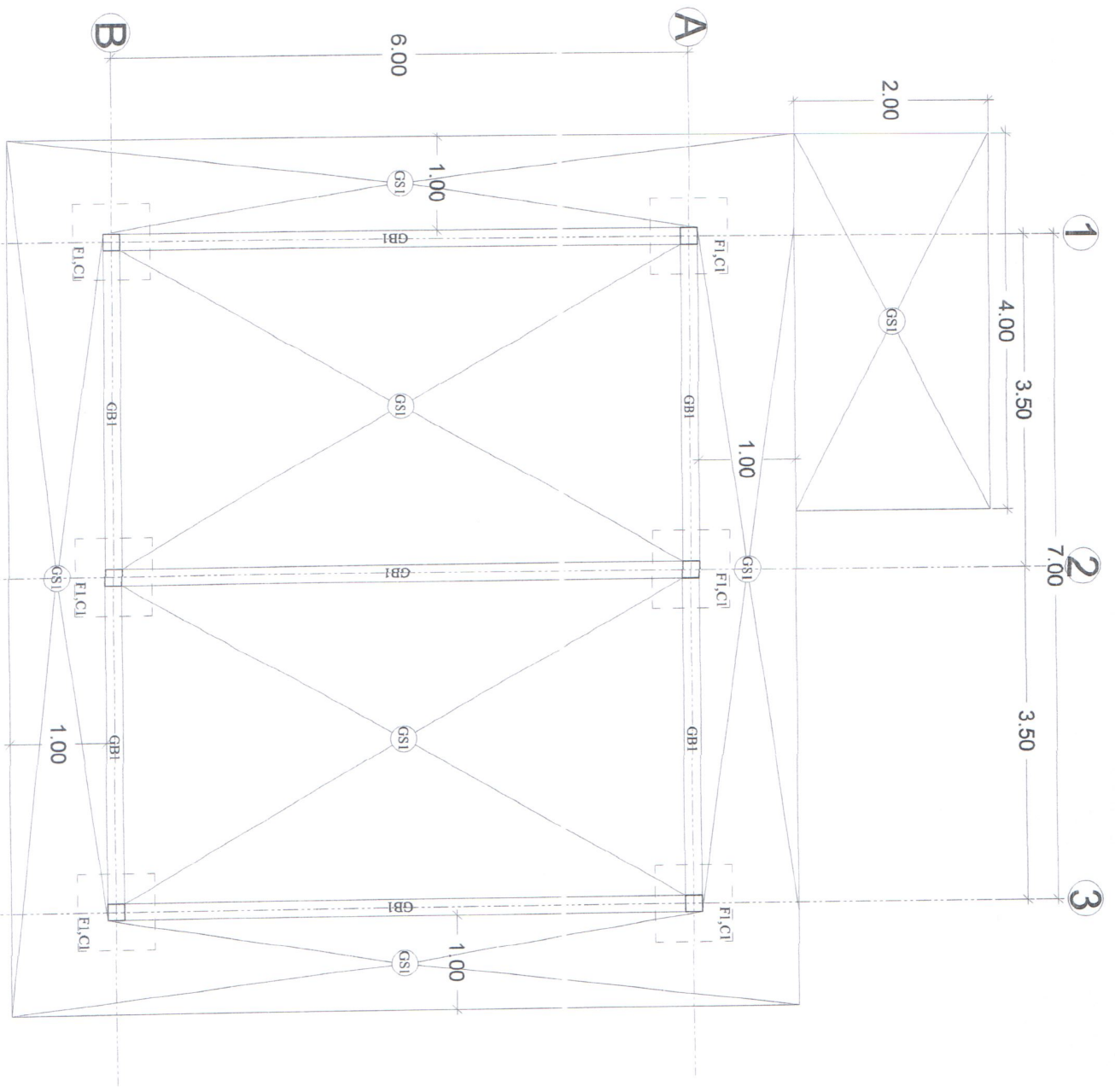
อนุมัติ  
*WT*  
(นายวิชาญศักดิ์ กิมฮอ)  
นายกเทศมนตรีตำบลยอชด

แบบเลขที่: 3/2561

วันที่ออกใบ: 27 กรกฎาคม 2560

แสดงแบบโครงการสร้างโรงผลิตน้ำดื่ม

มาตราส่วน 1:20  
แผ่นที่ 10/13



แปลนโครงการฐานราก,เสา,คาน,พื้น

SCALE 1 : 50



เทศบาลตำบลยอ

โครงการ

ก่อสร้างโรงผลิตน้ำดื่ม  
เพอบริโนด

สถานที่

บ้านยอด หมู่ที่ 2 ต.ยอด  
อ.สองแคว จ.น่าน

สำรวจ/  
ออกแบบ (นายสันติพร สารสารพันธ์)  
นางชางไธดา

เขียนแบบ (นายวิฑูย์ พลกร)  
สมัครงไฮธา

ตรวจ/สรุป (นายศักดิ์พร สารสารพันธ์)  
นายชางไธดา รัชนีพร พาดารงาน  
ผู้อำนวยการกองช่าง

เห็นชอบ (นายพงษ์ศักดิ์ จรรย์)  
ปลัดเทศบาลตำบลยอ

อนุมัติ (นายศักดิ์ศักดิ์ ภิรมย์)  
นายกเทศมนตรีตำบลยอ

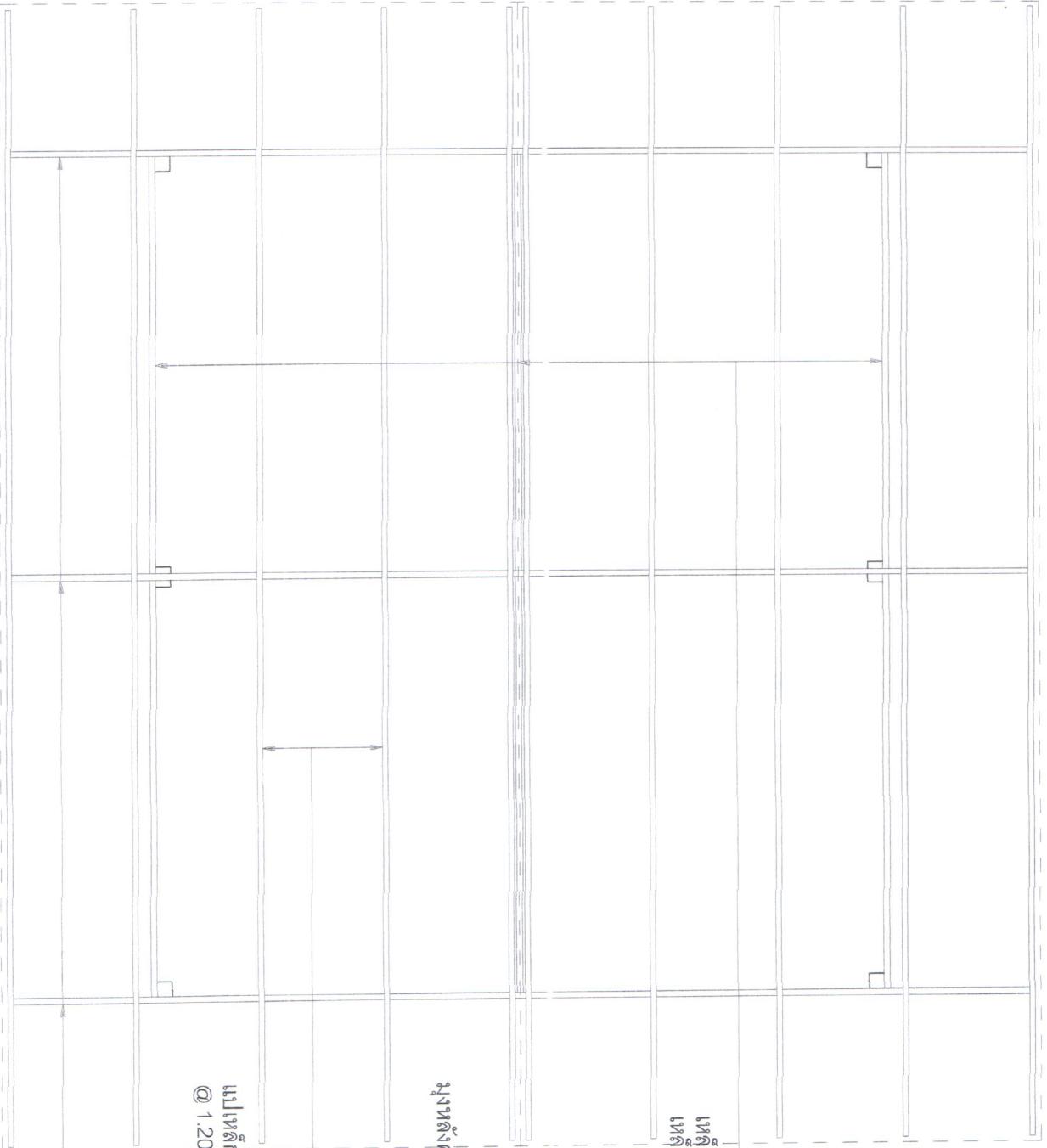
แบบเลขที่ 3/2561

วัน/เดือน/ปี 27 กรกฎาคม 2560

แสดงแบบ: แปลนโครงสร้างหลังคา

มาตราส่วน 1:50

แผ่นที่ 11/13



เหล็กยัดระหว่าง TRUSS  
เหล็ก C 100x50x20x2.3

มุงหลังคาด้วยเมทัลชีทเบอร์35

แปเหล็ก C 75x45x15x2.3  
@ 1.20 เมตร

TRUSS 1 (ดูขยาย)

แปลนโครงสร้างหลังคา

SCALE 1 : 50



เทศบาลตำบลยี่งอ

โครงการ

ก่อสร้างโรงผลิตน้ำดื่ม  
เพื่อบริโภค

สถานที่

บ้านยอด หมู่ที่ 2 ต.ยี่งอ  
อ.สองแคว จ.น่าน

สำรวจ/  
ออกแบบ

(นายจักร ชวระพรหม)  
นายจักร ชวระพรหม

เขียนแบบ

(นายวิฑูรย์ ทอง)  
นายวิฑูรย์ ทอง

ตรวจสอบ

(นายชัชเชษฐ์ ชวระพรหม)  
นายชัชเชษฐ์ ชวระพรหม  
ผู้ควบคุมการก่อสร้าง

เห็นชอบ

(นายพงษ์เดช จงรัตน)  
นายพงษ์เดช จงรัตน

อนุมัติ

(นายธีรศักดิ์ ธิบาท)  
นายธีรศักดิ์ ธิบาท

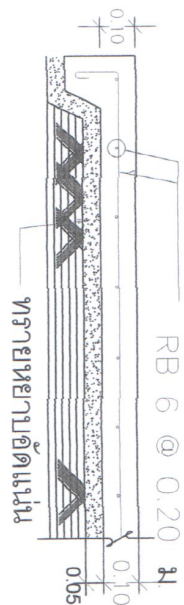
แบบเลขที่ 3/2561

วันที่ออก/ปี 27 กรกฎาคม 2560

แสดงแบบ: นายจักร ชวระพรหม

มาตรฐาน 1:20

แผ่นที่ 12/13



GS1

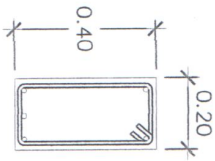
0.10

2-RB 6 mm.

1-RB 6 mm. @ 0.20 m.

ขยายเอ็นทับหลัง

ระดับดินเดิม +0.00

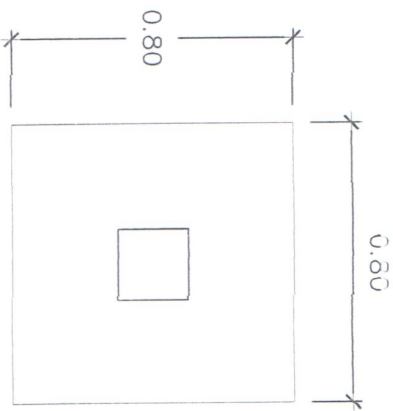


GB1

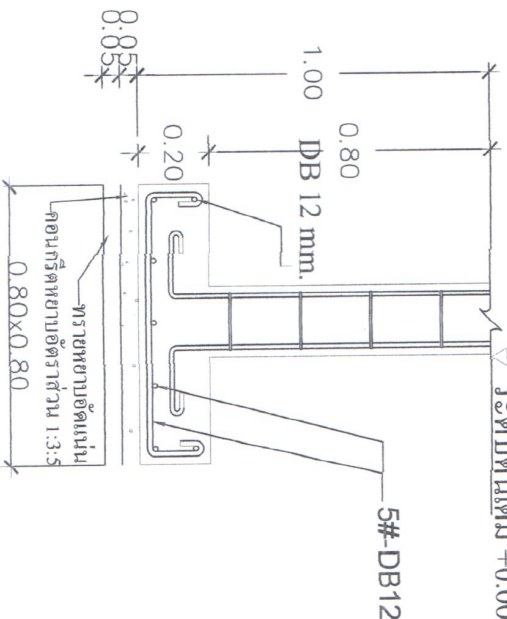
2-DB 12 mm.

1-RB 6 mm. @ 0.20 เมตร

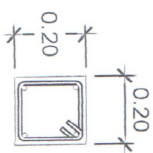
3-DB 12 mm.



PLAN F1



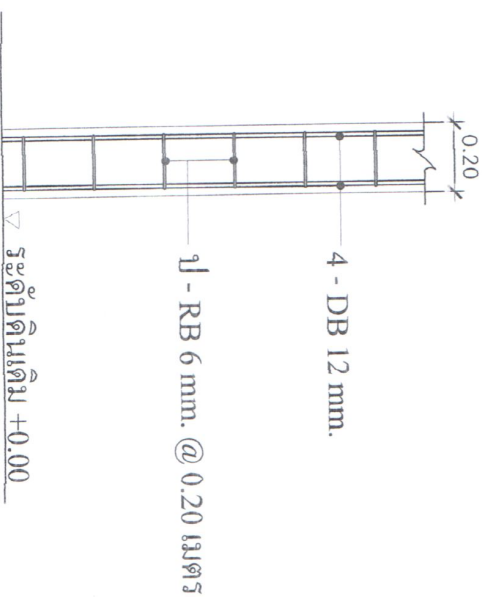
DETAIL F1



4-DB 12 mm.

1-RB 6 mm. @ 0.20 เมตร

PLAN C1



DETAIL C1

ขยายโครงสร้าง

SCALE

1 : 20