



บริษัท อดิเรก อ.พร. อ.ทองแก้ว

โครงการ:

ก่อสร้างหอประชุม
ประจำหมู่บ้าน

สถานที่:

บ้านปางล้าน หมู่ที่ 4 ต.ยอด
อ.ตงแก้ว จ.น่าน

สำรวจ/
ออกแบบ:

(นายอดิเรก อ.พร.)
นายอดิเรก อ.พร.

เขียนแบบ:

(นายอรรถวิทย์ อ.พร.)
นายอรรถวิทย์ อ.พร.

ตรวจสอบ:

(นายอดิเรก อ.พร.)
นายอดิเรก อ.พร.

เห็นชอบ:

(นายอรรถวิทย์ อ.พร.)
นายอรรถวิทย์ อ.พร.

อนุมัติ:

(นายอดิเรก อ.พร.)
นายอดิเรก อ.พร.

แบบเลขที่:

6/2561

รับ/เดือนปี:

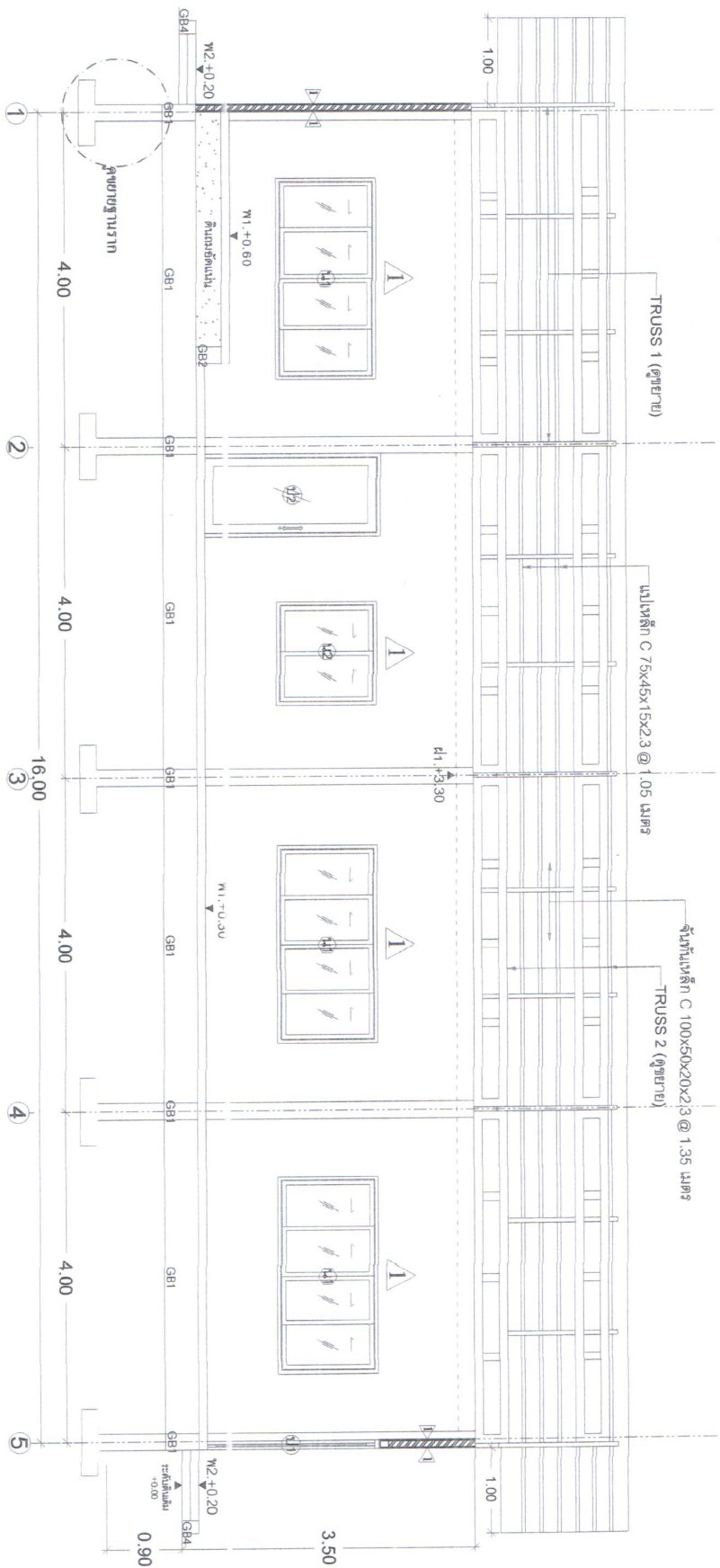
14 กรกฎาคม 2560

แสดงแบบ:

รูปตัด B - B

มาตราส่วน:

1:50



รูปตัด B-B
มาตราส่วน 1:50



บริษัท อ.จ.ม.ท. วิศวกรรม

โครงการ

ก่อสร้างหอประชุม
ประจำหมู่บ้าน

สถานที่

บ้านบางลำภวน หมู่ที่ 4 ต.ยอผด
อ.สองแคว จ.น่าน

ช่างฯ/
สถาปนิก (นายถนัดพร สารสมการณ)
นายช่างโยธา

เขียนแบบ
(นายวิญญู พงษ์)
ผ.ช่างโยธา

ตรวจจุดต่อ
(นายถนัดพร สารสมการณ)
นายช่างโยธา วิศวกรควบคุม
ผู้รับราชการก่อสร้าง

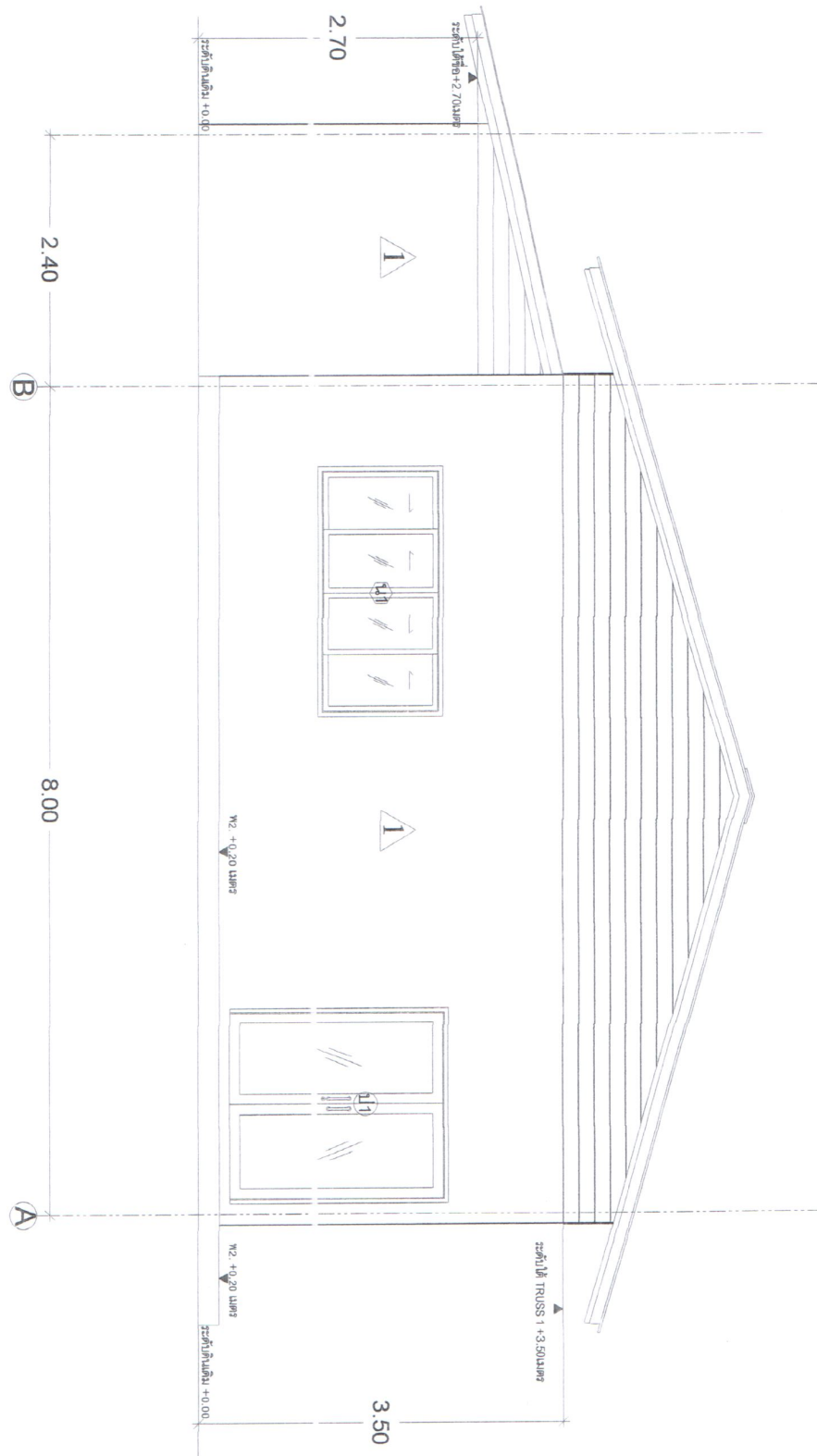
เห็นชอบ
(นายพงษ์เดช จรพร)
ปลัดเทศบาลตำบลยอผด

อนุมัติ
(นายวิญญู พงษ์ วิศวกร)
นายกเทศมนตรีตำบลยอผด

แบบเลขที่ 6/2561

วันที่ออกใบ 14 กรกฎาคม 2560

แบบเลขที่ 6/2561
มาตรา 150
แผ่นที่ 6/18



รูปตัด A-A
มาตราส่วน 1:50



เขตป่าดงดิบเลยอด

โครงการ

ก่อสร้างหอบประชุมชน
ประจำหมู่บ้าน

สถานที่

บ้านปางसान หมู่ที่ 4 ต.ยอด
อ.สองแคว จ.เลย

ผู้ร่าง/
ออกแบบ (นายเกียรติ สารธรรม)
นางสาวไชยา

เขียนแบบ (นายรัฐภูมิ พงษ์)
ผ.ช่างโยธา

ตรวจสอบ (นายจำลอง สารธรรม)
นางสาวไชยา รักษาการแทน
ผู้อำนวยการกองช่าง

เห็นชอบ

(นายพงษ์เดช อรรถา)
ปลัดเทศบาลตำบลยอด

อนุมัติ

(นายรัฐศักดิ์ ภิรม)
นายกเทศมนตรีตำบลยอด

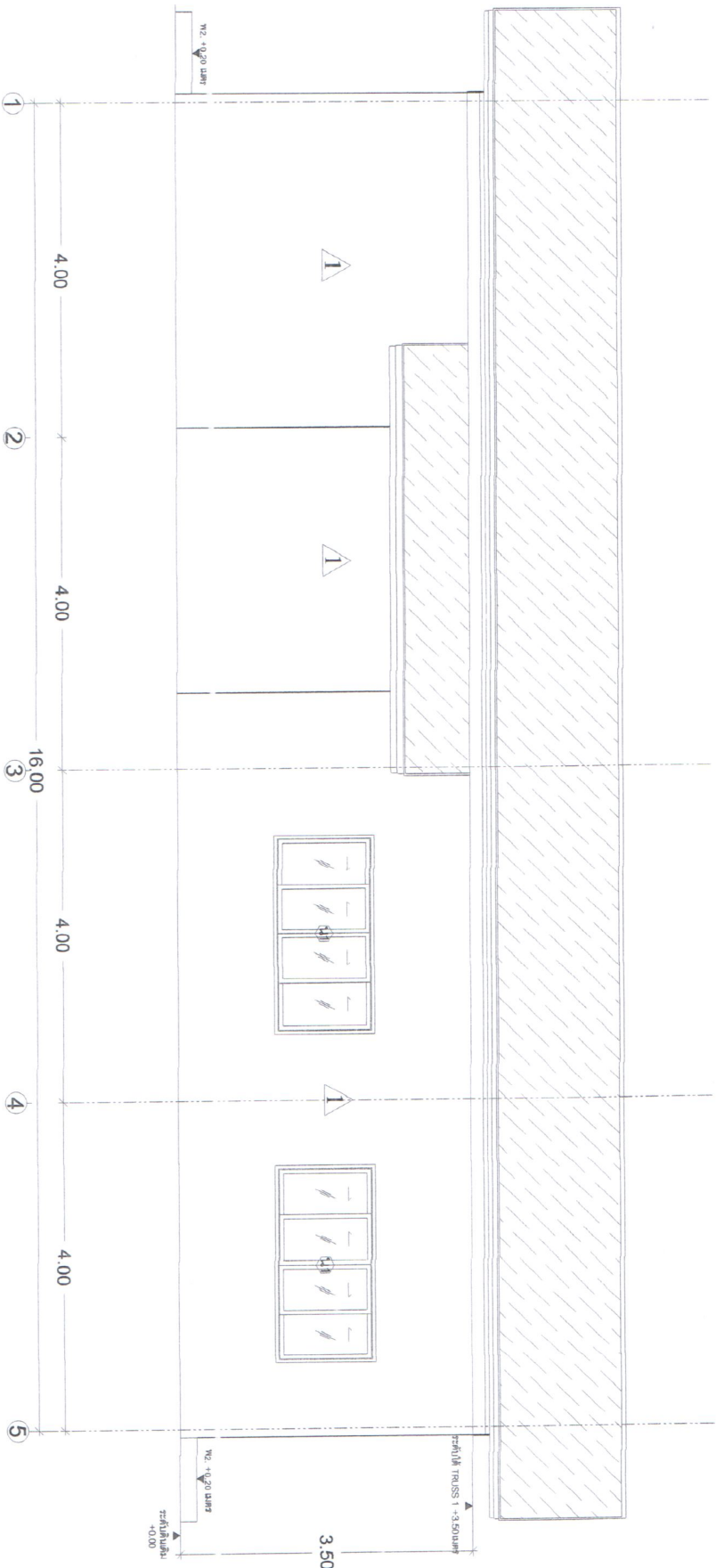
แบบเลขที่ 6/2561

วัน/เดือน/ปี 14 กรกฎาคม 2560

แสดงแบบรูปด้าน B

มาตราส่วน 1:50

แผ่นที่ 7/18



รูปด้าน B-B
มาตราส่วน 1:50



เทศบาลตำบลยอด

โครงการ:

ก่อสร้างหอประชุม
ประจำหมู่บ้าน

สถานที่:

บ้านปางล้าน หมู่ที่ 4 ต.ยอด
อ.สองแคว จ.น่าน

ผู้ร่างฯ/
นายวิชาญ สารอกรณ

เขียนแบบ
(นายวิชาญ สารอกรณ)
ผ.ช่างโยธา

ตรวจสอบ
(นายวิชาญ สารอกรณ)
นายวิชาญ สารอกรณ
ผู้ควบคุมการก่อสร้าง

เห็นชอบ
(นายวิชาญ สารอกรณ)
ปลัดเทศบาลตำบลยอด

อนุมัติ
(นายวิชาญ สารอกรณ)
นายกเทศมนตรีตำบลยอด

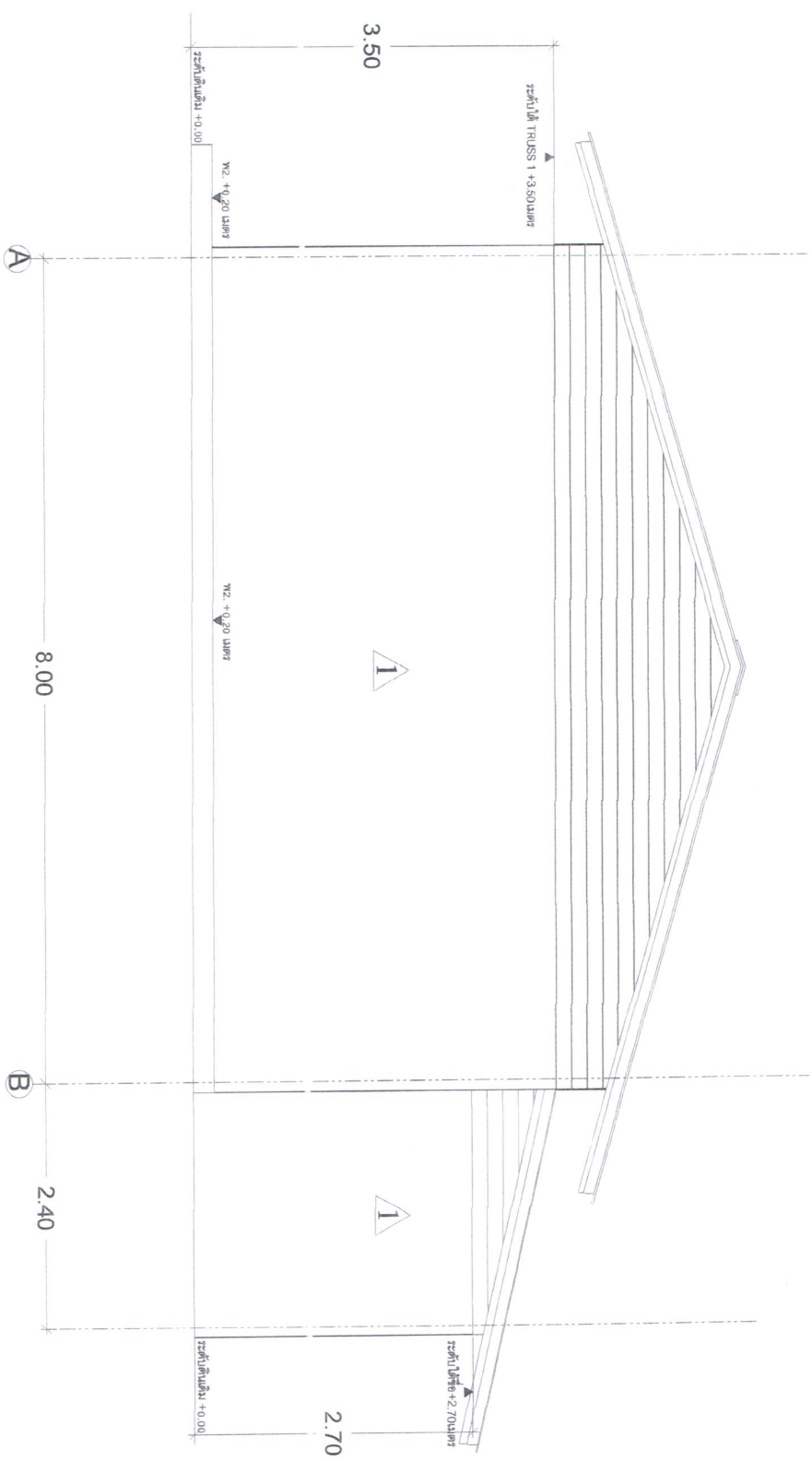
แบบเลขที่: 6/2561

วันเดือน/ปี: 14 กรกฎาคม 2560

แสดงแบบ: รูปด้าน C

มาตราส่วน: 1:50

แผ่นที่: 8/18



รูปด้าน C-C
มาตราส่วน 1:50