







เทศบาลตำบลยี่งอ

โครงการ:

ก่อสร้างโรงผลิตน้ำดื่ม  
เพื่อบริโภค

สถานที่:

บ้านยอด หมู่ที่ 2 ต.ยี่งอ  
อ.สงขลา จ.สงขลา

สำรวจ/  
ออกแบบ

(นายจักรพันธ์ สารอกรักษ์)  
นายช่างโยธา

เขียนแบบ

(นายวิฑูญ ทอลง)  
นายช่างโยธา

ตรวจ/อนุมัติ

(นายจักรพันธ์ สารอกรักษ์)  
นายช่างโยธา วิศวกรสถาปัตย์  
ผู้ชำนาญการของช่าง

เห็นชอบ

(นายพงษ์เดช อรรถ)  
ปลัดเทศบาลตำบลยี่งอ

อนุมัติ

(นายจักรพันธ์ ลิ้มกล)  
นายกเทศมนตรีตำบลยี่งอ

แบบเลขที่: 3/2561

รับ/คืนปี: 27 กรกฎาคม 2560

แสดง: แบบแปลน

มาตราส่วน: 1:100

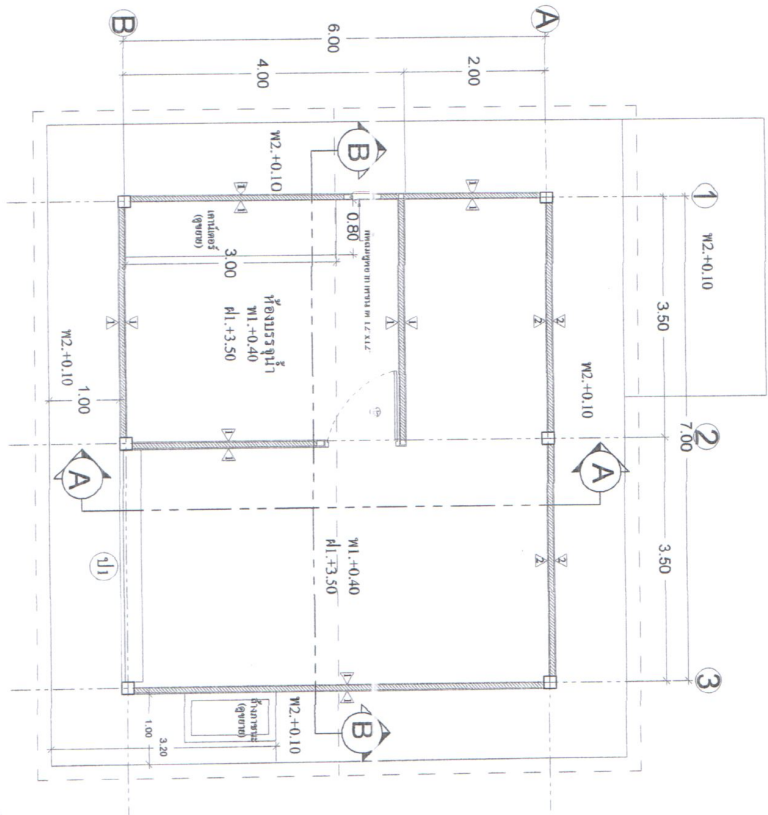
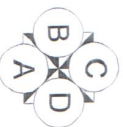
แผ่นที่: 3/13

**รายการประกอบแบบ**

- รายละเอียดพื้น
- พื้นที่กระเบื้องเซรามิกขนาด 12x12"
- พื้นคอนกรีตพื้นหยาบ
- รายละเอียดผนัง

- 1 ผนังก่อคอนกรีตมวลเบาปูนริบ 2 ด้าน ทาสี
- 2 ผนังก่อคอนกรีตมวลเบาปูนริบ 2 ด้าน ทาสี สูง 1.40 เมตร
- ส่วนที่เหลือใช้วัสดุตามรหัส
- รายละเอียดประตู-หน้าต่าง
- ประตูเหล็กบานบานไม้ตั้ง
- ประตูไม้เนื้อแข็งบานไม้ตั้ง
- บานประตูขนาด 1.00x2.00 เมตร
- รายละเอียดฝ้าเพดาน

ผ.1: ฝ้าเพดานแผ่นเรียบ โครงเคร่า C-LING



**แปลนพื้น**

SCALE 1 : 100





เทศบาลตำบลยอด

โครงการ

ก่อสร้างโรงผลิตน้ำดื่ม  
เฟออบริโกด

สถานที่

บ้านยอด หมู่ที่ 2 ต.ยอด  
อ.สองแคว จ.น่าน

สำรวจ/  
ออกแบบ  
(นายจันนัย ธารอรรถ)  
น.ช่างโยธา

เขียนแบบ  
(นายวิรัช หนอง)  
ค.ร.ช่างโยธา

ตรวจสอบ  
(นางจันนัย ธารอรรถ)  
น.ช่างโยธา รับทราบการแทน  
ผู้ยื่นขอการก่อสร้าง

เห็นชอบ  
(นายพงษ์เดช จรพร)  
ปลัดเทศบาลตำบลยอด

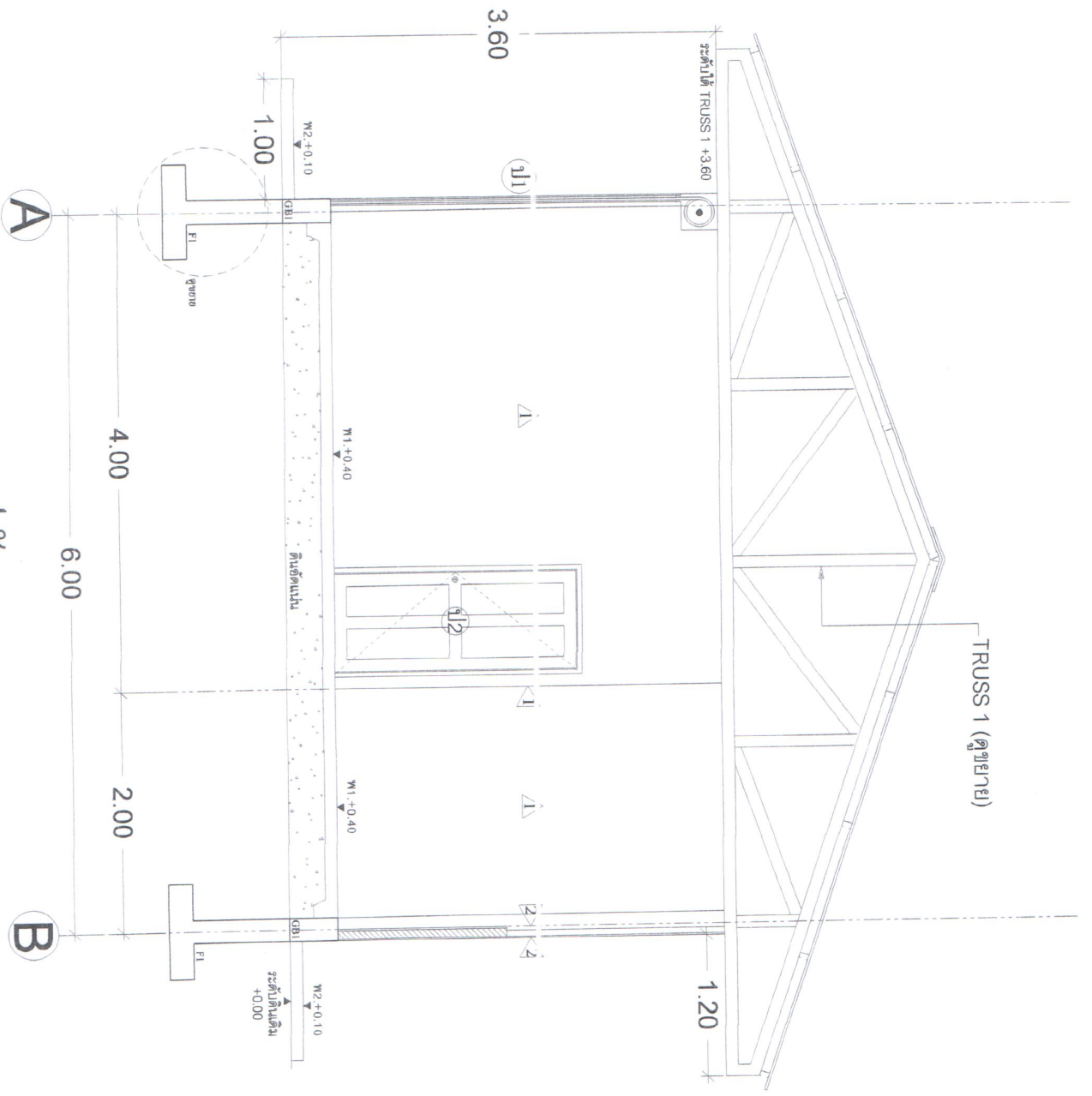
อนุมัติ  
(นายวิรัช หนอง)  
นายกเทศมนตรีตำบลยอด

แบบเลขที่ 3/2561

วัน/เดือน/ปี 27 กรกฎาคม 2560

แสดงแบบ: ภูศักดิ์ A - A  
มาตราส่วน 1:50

แผ่นที่ 4/13



รูปตัด A - A

SCALE 1 : 50