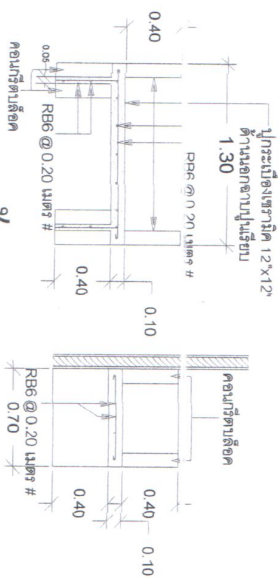


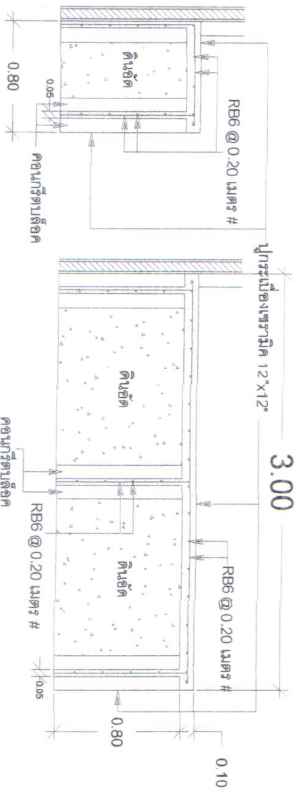
ขยาย TRUSS 1

ขนาดจากศูนย์กลาง 1:50



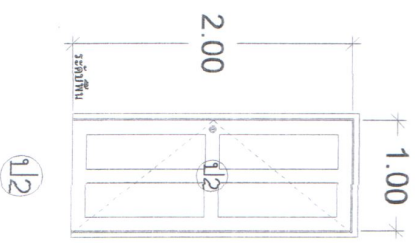
ขยายล้างภาพชนะ

SCALE 1:50



ขยายบานหน้าต่าง

SCALE 1:50



ขยายประตู

SCALE 1:50

ขยายประกอบ

SCALE 1:50

- ประตูไม้เนื้อแข็งบานเปิดเดี่ยว ขนาด 1.00x2.00 เมตร
- รางกบ ไม้เนื้อแข็ง
- บานประตู ไม้เนื้อแข็ง
- อุปกรณ์ประกอบขนาดมาตรฐานครบชุด



เทศบาลตำบลยอด

โครงการ.

ก่อสร้างโรงผลิตน้ำดื่ม
เพ็ญวิโรจน์

สถานที่.

บ้านยอด หมู่ที่ 2 ยอด
อ.สองแคว จ. น่าน

ผู้ร่างฯ/
ออกแบบ
(นายอดิษฐ์ สารสะอาด)
นพพร วิชา

เขียนแบบ
(นายวิฑูรย์ พลอง)
ศร.ช่างโยธา

ตรวจสอบ
(นายอดิษฐ์ สารสะอาด)
นพพร วิชา วิศวกร
ผู้ควบคุมโครงการ

เห็นชอบ
(นายอดิษฐ์ สารสะอาด)
ปลัดเทศบาลตำบลยอด

อนุมัติ
(นายอดิษฐ์ สารสะอาด)
นายกเทศมนตรีตำบลยอด

แบบเลขที่ 3/2561

วันที่ออกบ. 27 กรกฎาคม 2560

แต่จนจบ: ชยเชษฐา

ขนาดตัว 1:50

แผ่นที่ 13/13