

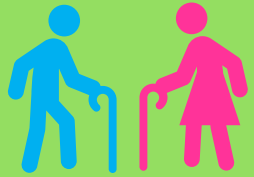


ฐานข้อมูลผู้สูงอายุตำบลยอด

ประจำปีงบประมาณ 2566

ฐานข้อมูลผู้สูงอายุ

ผู้สูงอายุตำบลยอด



481 คน

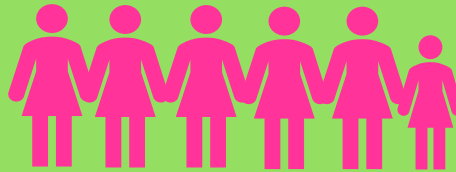
=

17.20% ของประชากรตำบลยอด



231 คน

ร้อยละ 48.20



250 คน

ร้อยละ 51.98

จำนวนผู้สูงอายุตามช่วงอายุ

จำแนกตามช่วงอายุ	ชาย	หญิง	รวม
60 – 69 ปี	169	156	325
70 – 79 ปี	42	67	109
80 – 89 ปี	17	21	38
90 ปีขึ้นไป	3	6	9

ผู้สูงอายุแยกตามหมู่บ้าน

หมู่บ้าน	ชาย	หญิง	รวม
บ้านสะเก็น	33	34	67
บ้านยอด	37	39	76
บ้านผาหลัก	49	63	112
บ้านปางล้าน	53	50	103
บ้านผาสึงห์	45	46	91
บ้านน้ำเกาะ	14	18	32

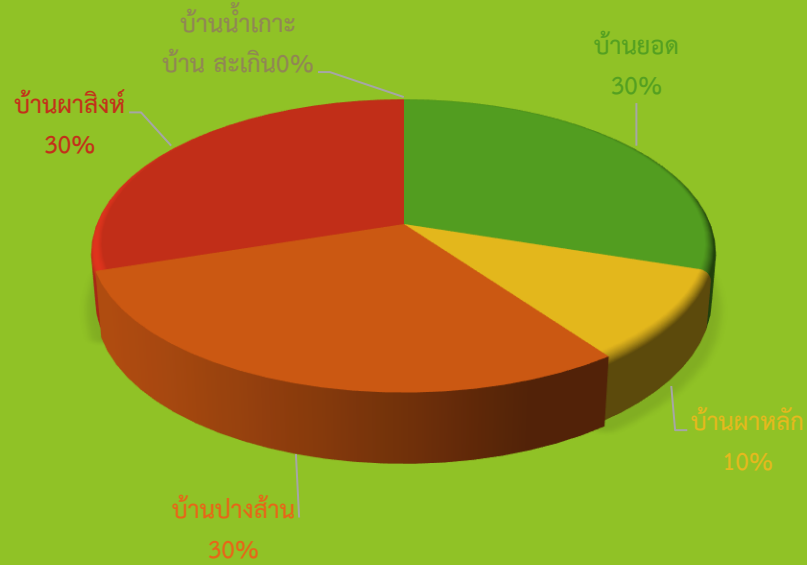
จำนวนผู้สูงอายุที่มีความพิการ

1.ทางการมองเห็น		14 คน
2.ทางการได้ยินหรือสื่อความหมาย		19 คน
3.ทางการเคลื่อนไหวหรือทางร่างกาย		29 คน
4.ทางจิตใจหรือพฤติกรรม		0 คน
5.ทางสติปัญญา		0 คน
6.ทางการเรียนรู้		0 คน
7.ออทิสติก		0 คน
8.พิการซ้ำซ้อน		0 คน

จำนวนผู้สูงอายุแยกตามหมู่บ้าน

หมู่ที่	หมู่บ้าน	จำนวน
1	บ้านสะเก็น	67
2	บ้านยอด	76
3	บ้านผาหลัก	112
4	บ้านปางล้าน	103
5	บ้านผาสิ่ง	91
6	บ้านน้ำเกาะ	32

อัตราผู้สูงอายุที่มีภาวะพึ่งพิง



จำนวนผู้สูงอายุที่มีภาวะพึ่งพิง

หมู่ที่	หมู่บ้าน	จำนวน
1	บ้านสะเก็น	0
2	บ้านยอด	3
3	บ้านผาหลัก	1
4	บ้านปางล้าน	3
5	บ้านผาสิ่ง	3
6	บ้านน้ำเกาะ	0

จำแนกผู้สูงอายุที่มีภาวะพึ่งพิงตามช่วงอายุ



3 คน
ร้อยละ 30

ของผู้สูงอายุที่มีภาวะพึ่งพิง



7 คน
ร้อยละ 70

ของผู้สูงอายุที่มีภาวะพึ่งพิง